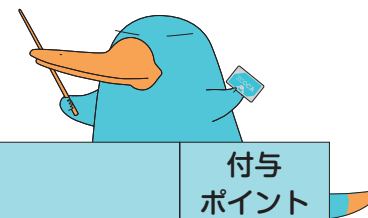


ポイントの計算例



1ヶ月間のご利用		種類	ポイントの計算方法	付与ポイント
例1	①京都～長岡京 (220円) を8回利用 ②芦屋～三ノ宮 (220円) を4回利用	時間帯指定ポイント	①の4回目以降のご利用に対して、 $220円 \times 30\% \times 5回分 = 330$ ポイント ②の4回目以降のご利用に対して、 $220円 \times 30\% \times 1回分 = 66$ ポイント	396 ポイント
		利用回数ポイント	①②いずれも時間帯指定ポイントがつくため、 利用回数ポイント (220円区間) のご利用回数にはカウントされません。	
例2	①京都～吹田 (570円) を8回利用 ②京都～大阪 (570円) を4回利用	時間帯指定ポイント	①と②は、時間帯指定ポイント適用区間の同一グループとなるため、 ご利用回数を合算してポイント計算します。 ①②の4回目以降のご利用に対して、 $570円 \times 50\% \times 9回分 = 2,565$ ポイント	2,565 ポイント
		利用回数ポイント	①②いずれも時間帯指定ポイントがつくため、 利用回数ポイント (570円区間) のご利用回数にはカウントされません。	
例3	①大阪～伊丹 (240円) を4回利用 ②尼崎～中山寺 (240円) を12回利用	時間帯指定ポイント	①の4回目以降のご利用に対して、 $240円 \times 30\% \times 1回分 = 72$ ポイント ②は時間帯指定ポイント適用区間のご利用ではないため、 時間帯指定割引は適用されません。	72 ポイント
		利用回数ポイント	①は時間帯指定ポイントがつくため、 利用回数ポイント (240円区間) のご利用回数にはカウントされません。 ②の11回目以降のご利用に対して、 $240円 \times 10\% \times 2回分 = 48$ ポイント	
例4	①大阪～尼崎 (180円) を3回利用 ②尼崎～西宮 (180円) を9回利用 ③大阪～京橋 (160円) を13回利用	時間帯指定ポイント	①は時間帯指定ポイント適用区間のご利用ですが、 ご利用回数が4回未満のため、時間帯指定ポイントはつきません。 ②③は時間帯指定ポイント適用区間のご利用ではないため、 時間帯指定ポイントはつきません。	84 ポイント
		利用回数ポイント	①は時間帯指定ポイントがつかないため、 利用回数ポイント (180円区間) のご利用回数にカウントされます。 ①②の11回目以降のご利用に対して、 $180円 \times 10\% \times 2回分 = 36$ ポイント ③の11回目以降のご利用に対して、 $160円 \times 10\% \times 3回分 = 48$ ポイント	

※上記例で「時間帯指定ポイント適用区間」のご利用は、平日の10時～17時または土休日のご利用の場合の例です。

※記載の内容は2019年10月現在の情報です。