

7つのミッションをクリアして

ぼうけん旅のしおり^{かんせい}を完成しよう

旅は新しいことにチャレンジしたり、
いろいろな人と出会ったり、ワクワクがいっぱい。

次の家族旅行は、
君も旅の計画にチャレンジしよう！



※おうちの人と相談しながらすすめよう
※JR西日本のWEBサイトや、地図・ガイドブックも参考^{さんこう}にするといいよ

🏠 おうちの方へ

旅と一緒に計画することで、子どもは旅への愛着がわき、旅を通じた学びも大きくなります。親子の旅計画をサポートする「ぼうけん旅のしおり」を使って、親子で旅育にチャレンジをしてみませんか？

JR西日本のサイトには、旅育の方法やスポット情報、特急列車や観光列車の情報なども満載。また「ぼうけん旅のしおり」の表紙を飾る「マナーいきものペディア」が、電車のマナーを紹介するページもあります。以下も参考に子どもと楽しみながら取り組んでみてください。

旅育やってみよう！
JR西日本ミライ



JR西日本
車両案内



マナーいきもの
ペディア



※小学校4年生以上で習う漢字にはフリガナを振っています

ミッションスタート！

ミッション
1

旅のタイトルをきめよう

「旅の目的地^{もくてきち}」や「やりたいこと」をみんなでもちよって相談。
ワクワクする旅のタイトルを考えて、
「ぼうけん旅のしおり」の表紙に書こう。

タイトル例^{れい} 「おいしい岡山^{おかやま}！フルーツ狩り&パフェめぐり」
「列車を見て、のって、写真にとるin広島」

タイトルは
ここへ



ミッション
2

旅先^{じゅんぱん}でやりたい順番をきめよう

やりたいことと順番^{じゅんぱん}をきめて記入しよう。
全部するのがむずかしいときは
次の旅でチャレンジしよう。

💡 旅先でやりたいこと

	やりたいこと	場所	メモ
1番目			
2番目			
その他			

ミッション 3 かくにん 行き方を確認しよう

家から目的地までの行き方を、7つのステップで考えよう。

- 1 出発する駅(→①)と目的地の駅を記入する(→②)
- 2 どんな行き方があるかな?「のりかえアプリ」を使ってみよう
行き方はたくさんあるよ。早く到着したり値段が安かったり、どの行き方にするか相談して決めよう
- 3 〇に特急の名前や路線の名前を記入しよう(→③)
のりかえがある場合は、のりかえ情報も記入しよう(→④)
- 4 電車がきまったら、発車時間(→①)と到着時間(→②)を記入
- 5 家を出発する時間をおうちの人に確認しよう(→⑤)
- 6 朝は何時に起きるかを自分できめて宣言しよう(→⑥)
- 7 帰りの電車は、きまったら出発時間などをメモしておこう(→⑦)

※みんなが気持ちよくのれるようにマナーも忘れず確認!

💡 かくにん 行き方を確認!

① 出発 (: 発) 駅	⑤ 家を出る時間 :
③ { } ④ のりかえ: 駅 { } のりかえ: 駅 { }	⑥ 起きる時間 :
② 到着 (: 着) 駅	⑦ 帰りの電車(メモ)

チャレンジ



電車には、どのくらいの時間のかな?何をして過ごすかも考えよう!

ミッション 4 スケジュールを立てよう

やりたいことを時間順にメモしておく
旅行中に便利なんだ。
営業時間や移動時間も考えて決めよう。

💡 スケジュール

日付	時間	やりたいこと	場所	メモ

ミッション 5 持ち物チェック

まずは自分で考えてから、おうちの人に確認しよう。
「ぼうけん旅のしおり」も、忘れずに持っていこう。

💡 持ち物

ミッション 6 がんばることを宣言しよう

だれと行くかを記入して、がんばることをみんなで宣言しよう。
旅でクリアしたら、マークに色をぬろう。

💡 がんばること

名前	がんばること	できたら色をぬろう
		👤
		👤
		👤
		👤

できたらマークを塗りつぶそう

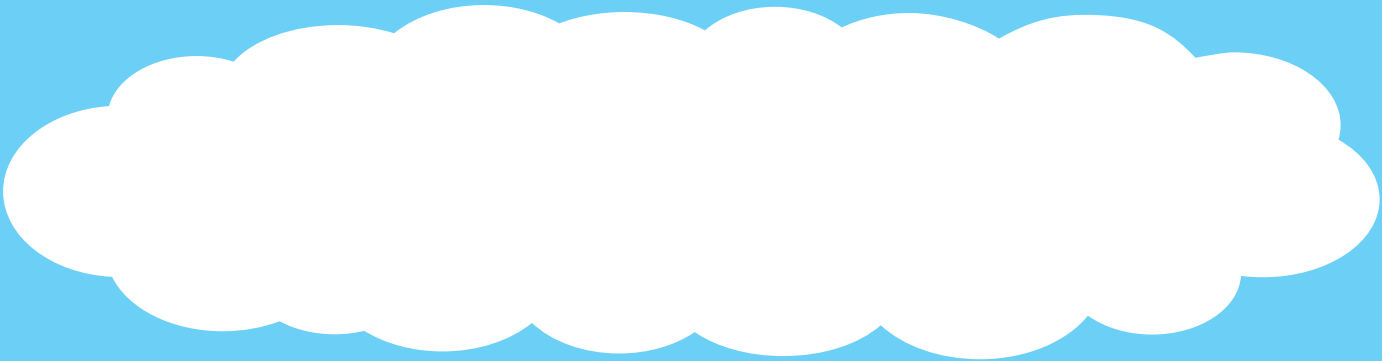
ミッション 7 旅の思い出をのこそう

駅でスタンプをおしたり、絵をかいたりしてもOK!みんなで旅をふり返って思い出をメモして、宝物の思い出をのこそう!



ミッションクリア!おめでとう!

君だけの思い出が詰まった旅のしおりの完成だ!

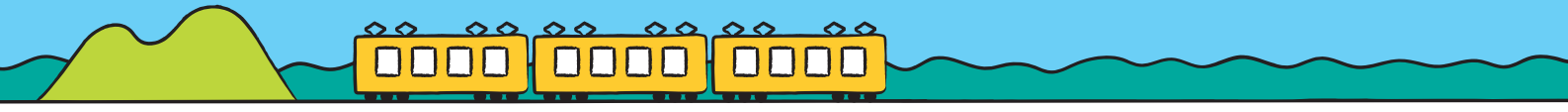


マナーを守って
楽しい旅に!



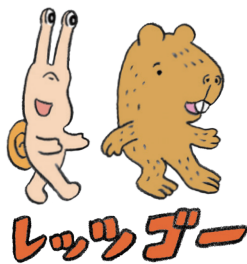
名 前

旅行日程 年 月 日 () ~ 月 日 ()



ぼうけん旅のしおり

Presented by JR西日本



使い方をみながら
旅の計画にチャレンジしよう



旅先でやりたいこと

しせつ
施設の開いている時間や
よやく ひつよう
予約が必要なものはメモへ

	やりたいこと	場所	メモ
1番目			
2番目			
その他			



かくにん 行き方を確認!

使い方にある
「7つのステップ」をクリアしよう

① 出発 (: 発) 駅

③

④ のりかえ: 駅

のりかえ: 駅

② 到着 (: 着) 駅

⑤ 家を出る時間 :

⑥ 起きる時間 :

⑦ 帰りの電車(メモ)

自分で決めよう



チャレンジ



電車でどれくらいなの?

車内でどう過ごす?



マナーも
チェック
しよう



ゴハンアギ



いきまじょう



スケジュール

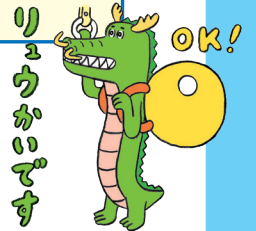
ショーの時間や
予約情報など

日付	時間	やりたいこと	場所	メモ



持ち物

ぼうけん旅のしおりも
つれていってネ!



だれと行く?
何をがんばる?



がんばること

名前	がんばること	できたら色をぬろう



旅の思い出

写真をはったり、絵をかいたりしてもいいね。
駅にはスタンプもあるよ!



おうちの人にも
インタビューしよう

楽しかったことは?

たいへんだったことは?

「がんばること」はクリアした?

次はどこに行きたい?

※クリアしたらマークに色をぬろう



帰りますー

発行日 令和6年7月 発行 西日本旅客鉄道株式会社(JR西日本)大阪府大阪市北区芝田2丁目4-24

企画・制作 株式会社JR西日本コミュニケーションズ 作成指導・監修 旅育コンサルタント 村田和子



さわがかマナーキャンペーン実施中! JR西日本マナー

検索

